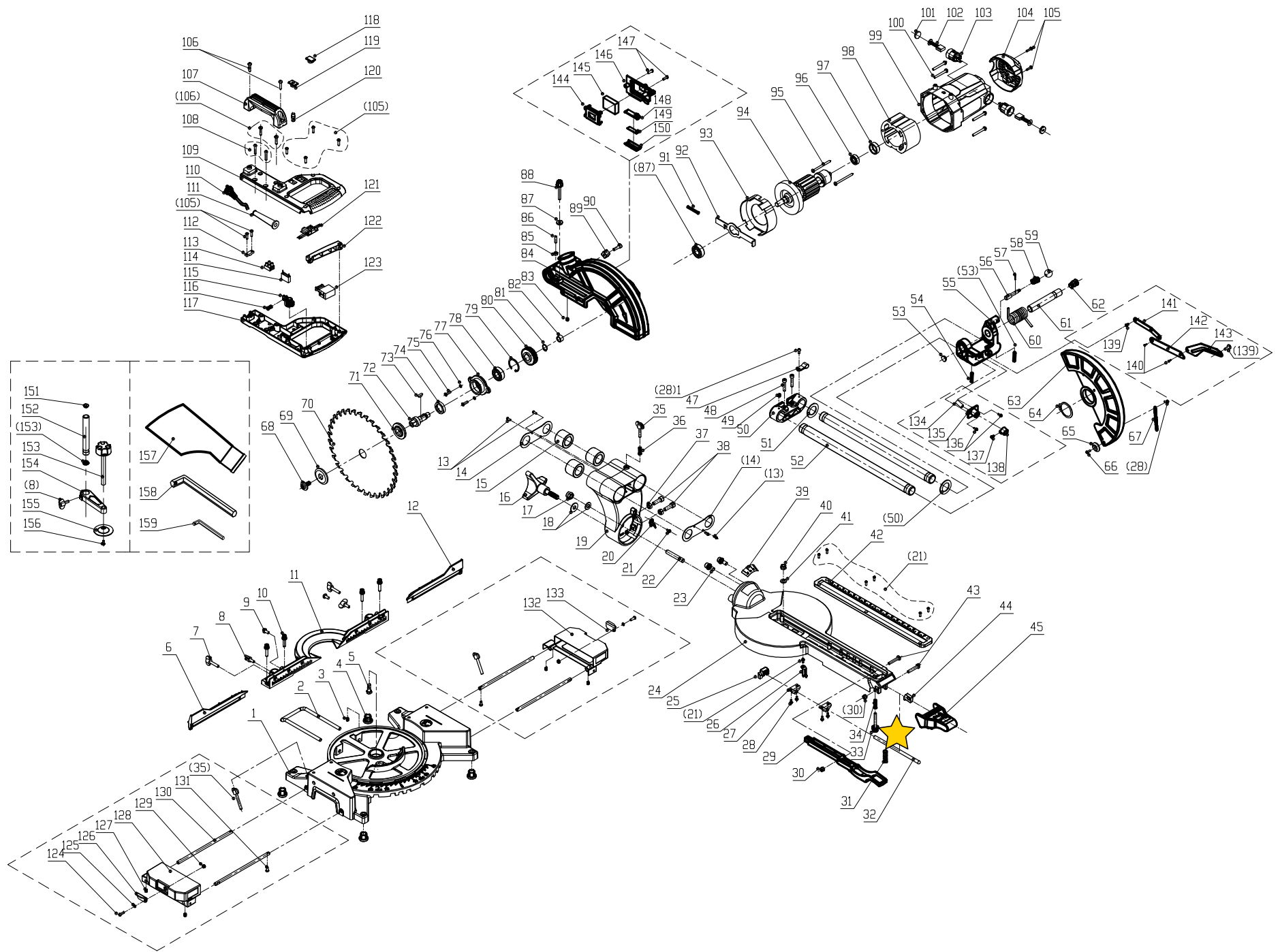


A



Ersatzteile / Spare parts
MPKZ2000A1
**Kapp-Zugsäge
sliding miter saw**
**3901224974
0164**

update:

Skizze	Art.Nr.	Benennung	description
A 1	3901224001	Grundgestell	Base
A 2	3901224002	Bügel	Rear support frame
A 4	5901215017	Gummifuß	rubber foot
A 6	5901215003	Anschlag verstellbar links	Left movable arm
A 11	3901224003	Anschlag	Locator
A 12	3901224004	Anschlag verstellbar rechts	right Movable support
A 42,21	5901215010	Tischeinlage mit Schrauben	Table insert plate
A 68	3300305092	Schraube M8x20 links	Saw blade fixing screw
A 69	5901215011	Sägeblattflansch außen	External pressure plate
A 70	3901223701	Sägeblatt Ø255/30x2,2 Z48	Saw blade Ø255/30x2,2 T48
A 71	3901224005	Sägeblattflansch innen	Inner pressure plate
A 102	88001555	Kohlebürstensatz (1 Satz = 2 Stück)	Brush set (1 set = 2 pcs.)
A 107	5901215018	Handgriff	Handle
A 109	3901224006	Handgriff oben	Upper handle
A 110	3901802012	Netzkabel mit Stecker	Cable
A 114	5907802004	Kondensator	Capacitance
A 117	3901224007	Handgriff unten	Lower handle
A 121	3901224013	Platine	circuit board
A 123	3901224008	Schalter	switch
A 124-131	3901224009	Werkstückauflage links	Left wing assembled
A 132,133,124,125,127,129,130,131	3901224010	Werkstückauflage rechts	Right wing assembled
A 134-138	3901224011	Laser kpl.	Laser assy
A 144-150	3901224012	LED kpl.	LED assy
A 151-156	3901223013	Werkstückspanner kpl.	Clamping block assembled
A 157	3901223014	Spänesack - Parkside	dust bag
A 158	01091107	Sechskantschlüssel SW6	hexwrench
A 159	01091104	Sechskantschlüssel SW3	hexwrench
A o.Abb.	3906401002	Ein - / Ausschalter für Laser	on / off switch
94	3901224014	rotor	
98	3901224015	stator	